

Monitor Lichte Bedrijfswagens 2023



Monitor Lichte Bedrijfswagens 2023

Kwantitatief onderzoek



750
Bedrijven



>30.000
Bestelauto's



Meting
juli 2023

Monitor Lichte Bedrijfswagens

- toetst actuele thema's
- voorspellende waarde

Keuzecriteria

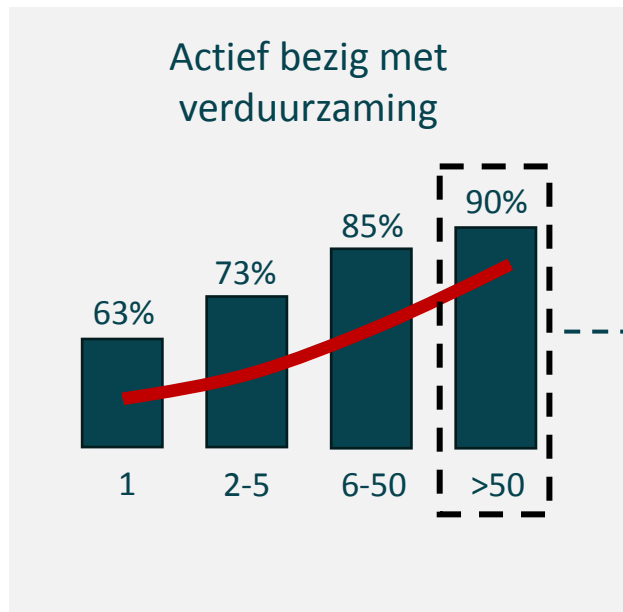
Verduurzaming

ZE-zones

Afschaffing
BPM-vrijstelling

Logistieke keuzes & investeringsbeslissingen

1. Verduurzaming <-> Vlootomvang



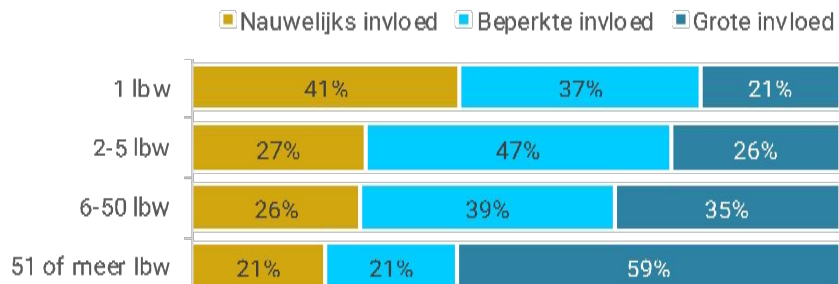
- 75% Inzetten voertuigen met lage uitstoot (klein: 36%)
- 40% Stimuleren zuinig rijgedrag
- 33% Efficiënte ritplanning

2. Bekendheid ZE Stadslogistiek en gevolgen



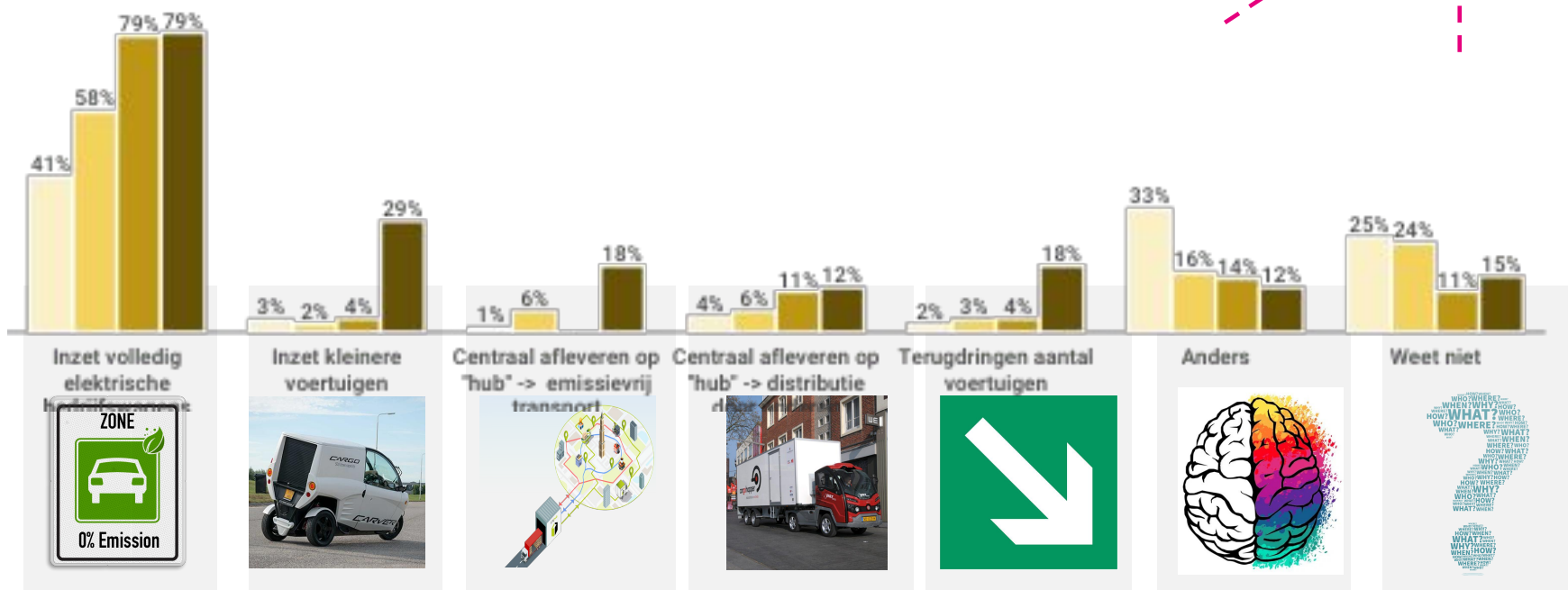
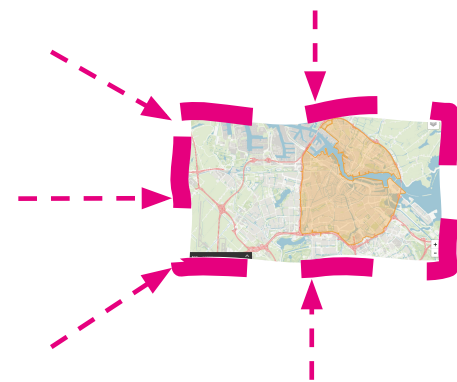
In hoeverre zal Zero Emissie Stadslogistiek invloed hebben op de samenstelling van uw wagenpark?

% bedrijven

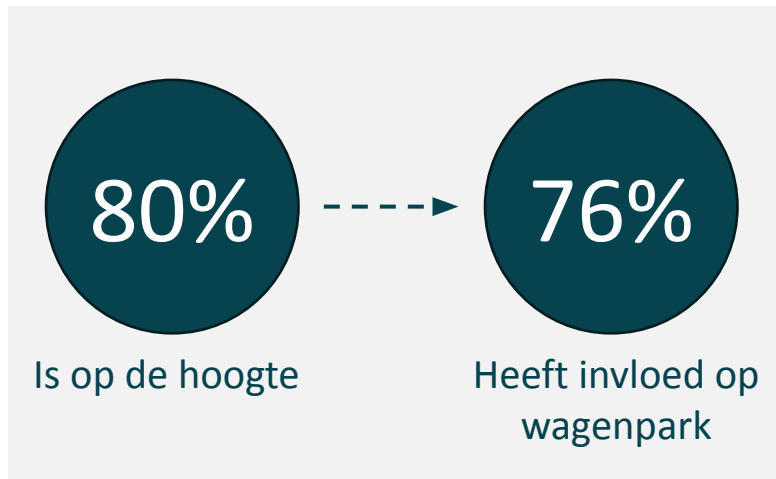


3. Welke mogelijkheden heeft uw onderneming om te voldoen aan de ZE Stadslogistiek?

1 lbw 2-5 lbw 6-50 lbw 51 of meer lbw

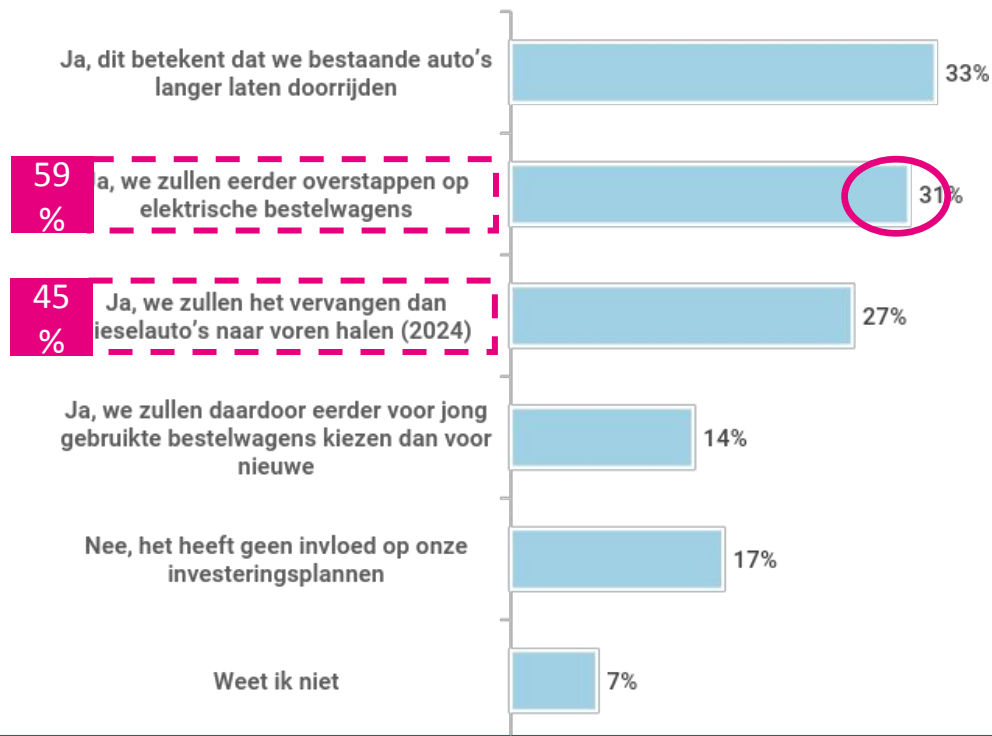


4. Bekendheid Afschaffing BPM-vrijstelling en gevolgen

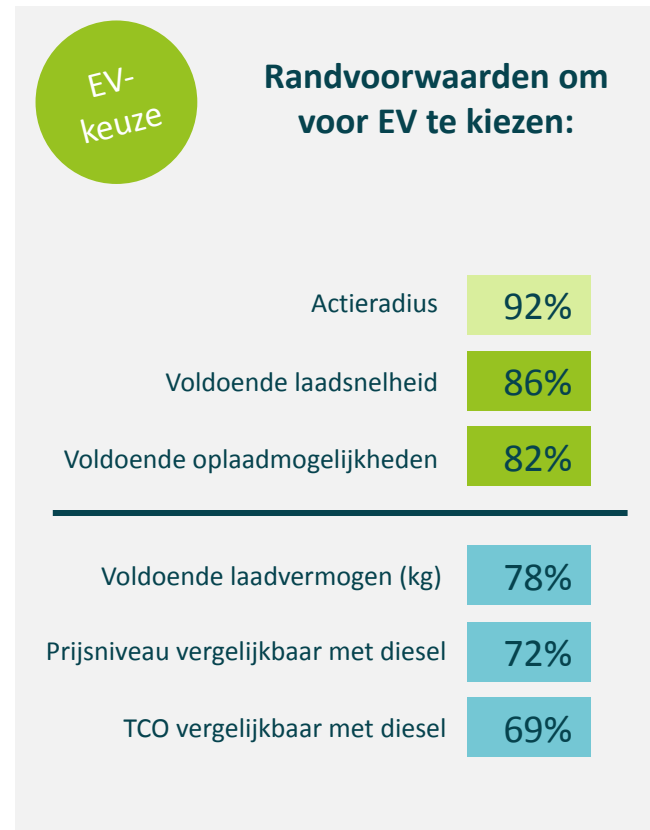
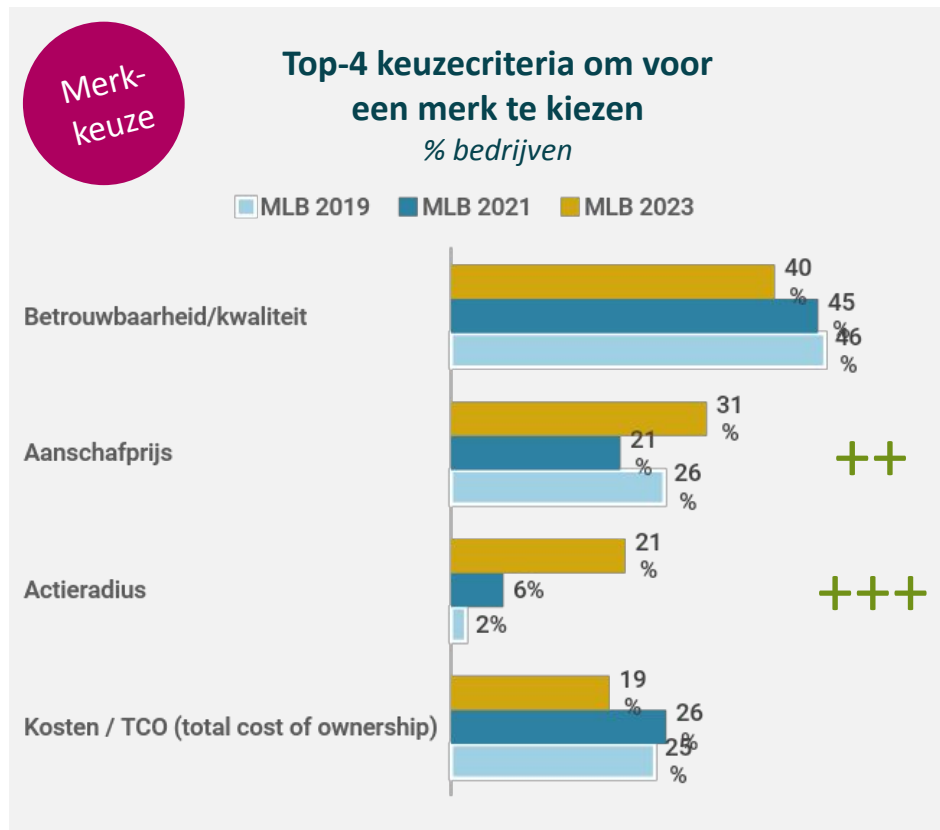


Heeft het afschaffen van de BPM vrijstelling invloed op uw keuzes voor lichte bedrijfswagens de komende jaren?

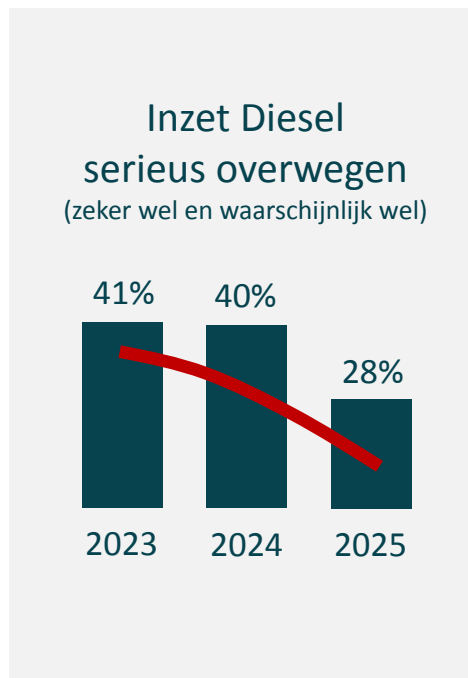
% bedrijven



5. Keuzecriteria veranderen door EV



6. Transitie naar EV in de vertraging



Maar...

De intentie om voor EV te kiezen is aanzienlijk afgenomen t.o.v. 2021

1. Onduidelijkheid richtlijnen
2. Tegenstrijdige berichten over handhaving ZE-zones
3. Afschaffing BPM-vrijstelling zorgt voor onrust
4. Netcongestie / laadproblematiek: concreet + beeldvorming

7. Wie zijn de “believers”?

Kenmerken van bedrijven die volledig elektrische bedrijfswagens serieus overwegen in 2023

Kenmerken wagenpark

- 45% heeft meer dan 5 lichte bedrijfsvoertuigen in de vloot (22% totaal)
- Full operational lease komt relatief vaak voor (26% vs 11% totale markt)
- Opel en Peugeot zijn meer dan gemiddeld aanwezig
- Relatief veel city vans in het wagenpark
- Relatief veel bedrijfsvoertuigen met enkele cabine
- 15% heeft momenteel al EV's in de vloot (6% totaal)



Verwachte ontwikkeling wagenpark

- Aanschafstatistiek voor 2023, maar nog hoger in 2024 en 2025
- Verwachting dat in 2025 45% van fleet volledig elektrisch is (BEV) (totaal 23%) en in 2030 61% (totaal 38%)
- BYD, Nissan, Peugeot, Renault en Toyota worden vaker overwogen voor de aanschaf van nieuwe bedrijfsvoertuigen
- 31% verwacht een toename van LEV's (16% totaal)



Kenmerken gebruik

- Meest voorkomende activiteit is vervoer servicemateriaal en goederen (gemiddeld)
- Er wordt relatief vaak in steden gereden (met en zonder milieuzone)
- Klometage per ligt iets hoger dan gemiddeld, maar 88% rijdt minder dan 200 km per dag.
- Verenging van bedrijfsvoertuigen:
 - 50% binnen 5 jaar gebruik (51% tot.)
 - 73% voor 200.000 km op teller (65% totaal)
- Vaker met verduurzaming bezig, vooral e.m.v. autokeuze (lagere uitstoot)
- Beter bekend met Zero Emissie Standaard en grotere invloed verwacht vaker oplossen door inzet minder, EV en/of kleinere voertuigen
- 71% rijdt in steden met geplande Zero emissie zones (63% totaal)



Kenmerken bedrijf

- Veelal bedrijven met 50 of meer werknemers (28% vs 18% gemiddeld)
- Vaker gevestigd in Randstad



Koopproces

- Max. bestekering is vaak minder belangrijk voor deze groep
- Telematica, innovatief merk/mode en leasebedrag, vaker meegenomen vindt men bovengemiddeld belangrijk
- Trekvormen wordt minder belangrijk gevonden dan gemiddeld
- Bij de keuze voor een specifiek merk spelen kosten/CO₂ uitstoot, actieradius een bovengemiddeld rol
- Bedrijven vinden belang en haalbaarheid belangrijker dan gemiddeld

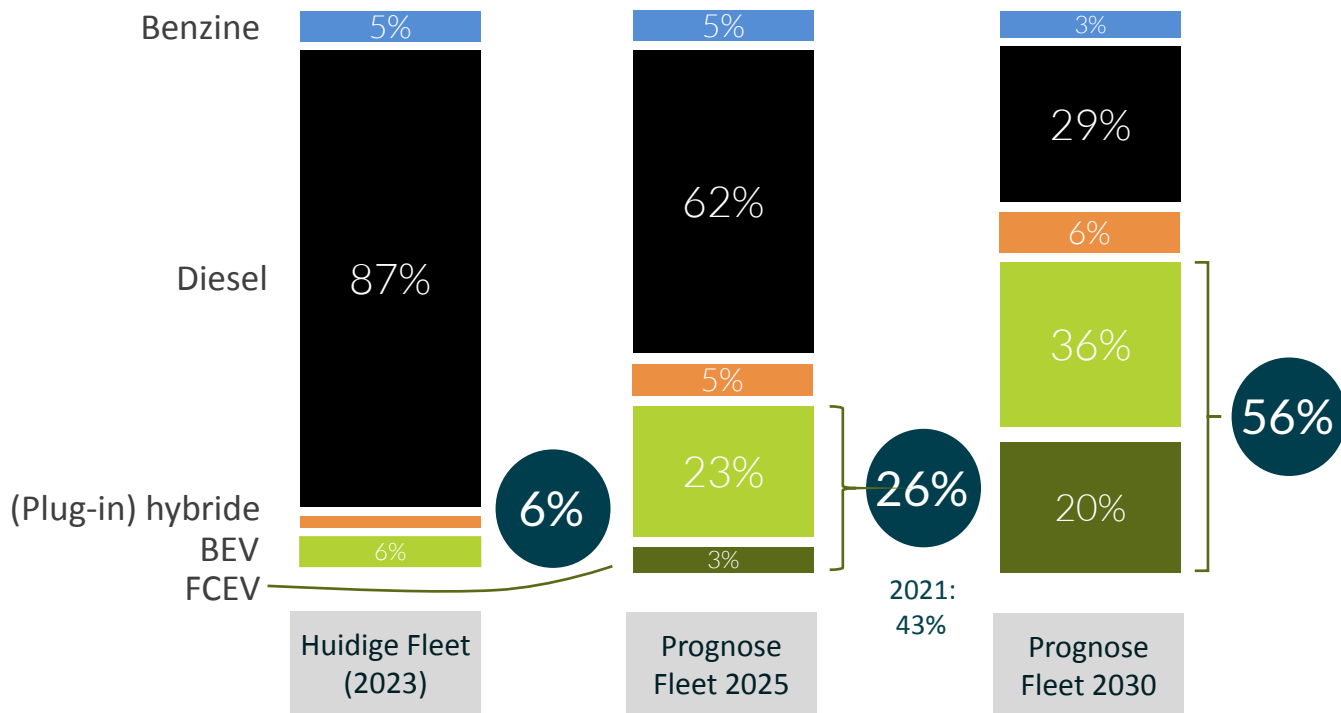


1. Vaker lease
2. Vaker al EV's
3. Positiever over verwachte tempo elektrificatie
4. Verwachten vaker inzet LEV's
5. Rijden vaak in steden (met en zonder ZE-zone)
6. Actiever met verduurzaming
7. TCO, CO₂-uitstoot, actieradius bovengemiddeld belangrijk

Juist déze bedrijven:

- Lopen tegen de beperkingen van het laadnet op...
- Vinden waterstof vaker een aantrekkelijke oplossing...

8. Voorspelling brandstof/energiemix eigen vloot



Drie opmerkingen over ingroei (FC)EV

1. "Statistics"
2. Ingroei waterstof: wens & excuus
3. LT-visie = EV

A hand is shown in the lower right corner, holding a yellow highlighter and drawing a path through a complex white maze on a dark grey or black surface. The path starts from the top left and moves towards the bottom right, ending in a small, scribbled yellow triangle. The maze consists of many interconnected white lines forming a complex network of paths and dead ends.

Tot slot.....

VMS | Insight – Vianen
E info@vms-insight.nl
T +31 (0) 347 722 060

VMS  Insight

